



# **Boletim Mensal Dezembro de 2019**

## **Índice**

<b>1. Resumo</b>	<b>3</b>
Tabela 1.1. Receitas e Despesas totais da PMS, acumulado até Dezembro.	3
Gráfico 1.1. Comparativo, acumulado no ano, de Receitas e Despesas - Variação de 2018 para 2019.	3
Gráfico 1.2. Comparativo Fonte 01 – Jan-Dez/2019 em relação a Jan-Dez/2018.	4
Tabela 1.2. Reestimativa das Receitas Orçamentárias por Fonte de Recurso	4
Gráfico 1.3. Reestimativa das Receitas Orçamentárias por Fonte de Recurso	4
Gráfico 1.4. Recursos Financeiros em Caixa.	5
Tabela 1.3. Saldos bancários por Fonte - até Dezembro/2019	5
<b>2. Receitas</b>	<b>6</b>
Tabela 2.1. Composição da Receita - Comparativo entre Dezembro de 2018 e 2019.	6
Gráfico 2.1. Composição das Receitas Correntes em Dezembro/2019	7
Gráfico 2.2. Principais Receitas Não Vinculadas em Dezembro/2019.	7
Tabela 2.2. Composição da Receita - Comparativo ACUMULADO até Dezembro.	8
<b>3. Despesas</b>	<b>10</b>
Gráfico 3.1. Totais das Despesas da PMS por mês.	10
Tabela 3.1. Despesas por Secretaria – Janeiro a Dezembro.	10
Gráfico 3.2. Despesas Orçamentárias – Comparativo Acumulado até Dezembro de 2018 e 2019.	11
Gráfico 3.3. Participação relativa de cada secretaria na Despesa Orçamentária – Jan-Dez/2019.	11
Tabela 3.2. Despesas - Dotações por Unidade Orçamentária – Posição até 31/12/2019	12
Tabela 3.3. Dotações Orçamentárias por Fonte – Posição até 31/12/2019	13
<b>4. Conjuntura</b>	<b>14</b>
Tabela 4.1. Expectativas de Mercado para 2019 – Brasil.	14
Tabela 4.2. Empregos Formais em Sorocaba.	14

## 1. Resumo

Este Boletim Mensal tem a finalidade de acompanhar a evolução das Receitas e Despesas da Prefeitura<sup>1</sup> Municipal de Sorocaba (PMS).

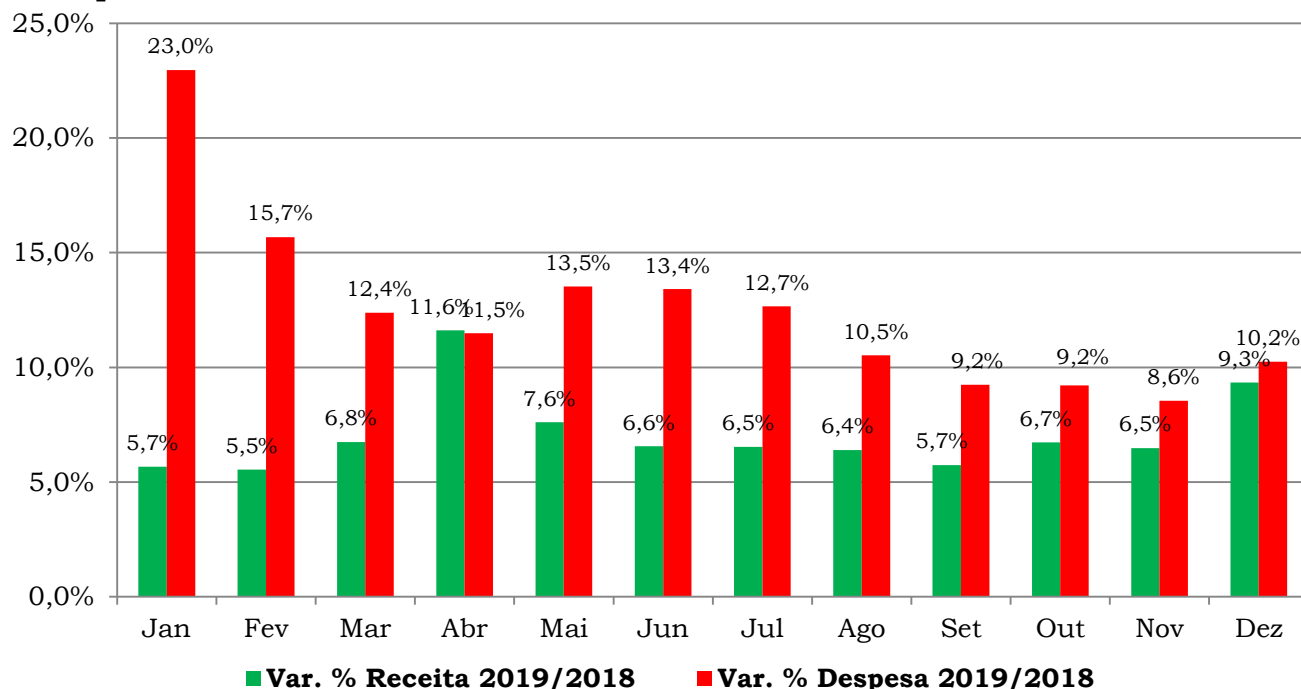
**Tabela 1.1. Receitas e Despesas totais da PMS, acumulado até Dezembro.**

<b>Receitas</b>	<b>Jan-Dez/2018</b>	<b>Jan-Dez/2019</b>	<b>Variação</b>
Orçamentárias	1.938.614.382	2.122.798.780	9,5%
Extra-Orçamentárias	232.447.871	251.733.162	8,3%
Transferências	13.747.884	14.487.234	5,4%
<b>Total das Receitas</b>	<b>2.184.810.138</b>	<b>2.389.019.176</b>	<b>9,3%</b>

<b>Despesas</b>	<b>Jan-Dez/2018</b>	<b>Jan-Dez/2019</b>	<b>Variação</b>
Orçamentárias	1.647.101.594	1.783.756.790	8,3%
Extra-Orçamentárias	231.223.401	243.532.038	5,3%
Transferências	254.417.331	300.776.000	18,2%
Restos a Pagar	22.974.419	48.497.644	111,1%
<b>Total das Despesas</b>	<b>2.155.716.745</b>	<b>2.376.562.472</b>	<b>10,2%</b>

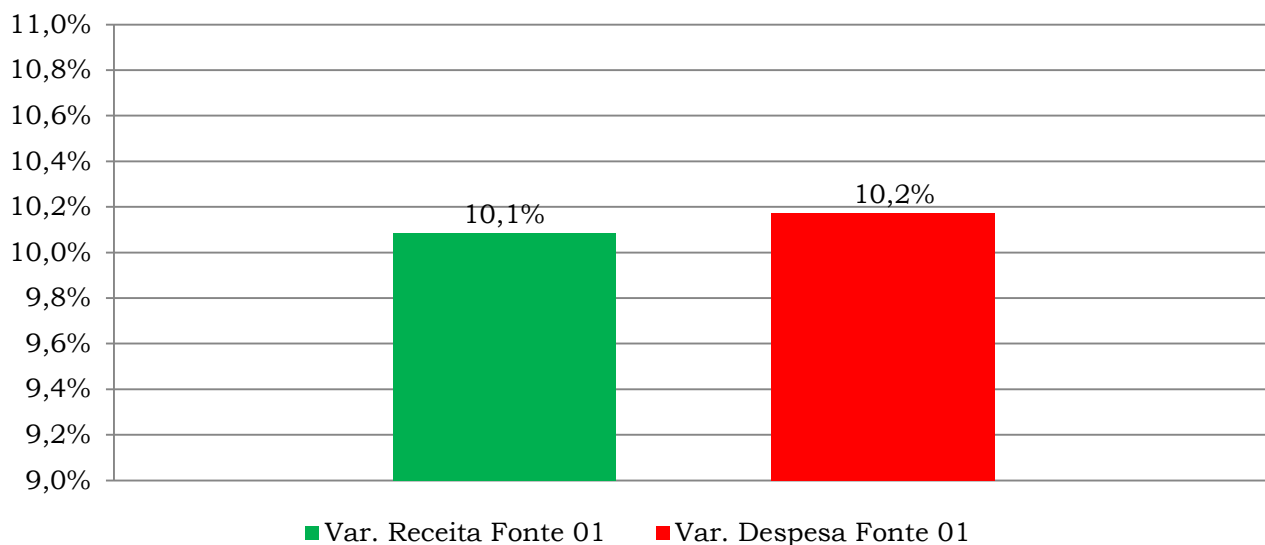
**Gráfico 1.1. Comparativo, acumulado no ano, de Receitas e Despesas - Variação de 2018 para 2019.**



Inflação (IPCA) de 12 meses: 4,31%

<sup>1</sup> Por Prefeitura considera-se a administração direta do executivo (não as autarquias, empresas públicas e câmara).

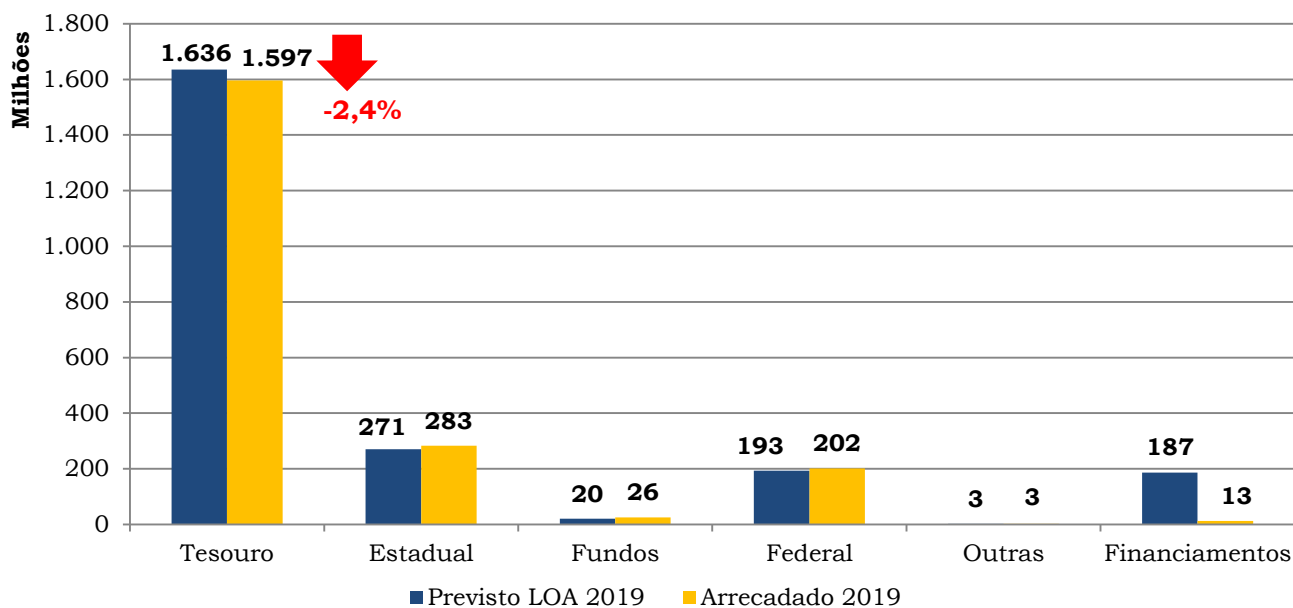
**Gráfico 1.2. Comparativo Fonte 01 – Jan-Dez/2019 em relação a Jan-Dez/2018.**



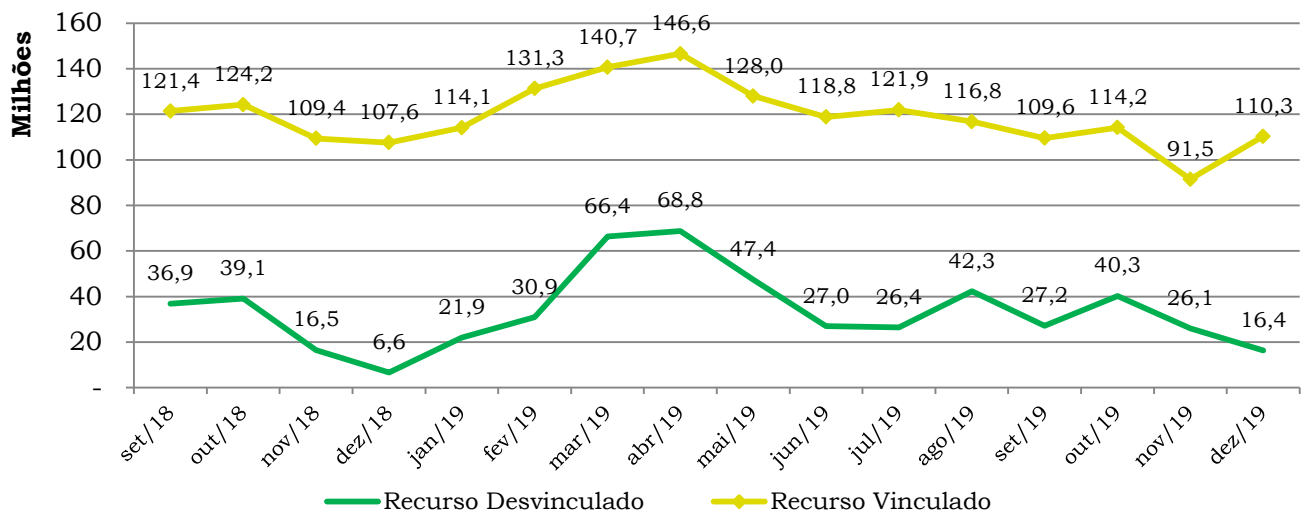
**Tabela 1.2. Reestimativa das Receitas Orçamentárias por Fonte de Recurso.**

Fonte	Previsto LOA 2019	Arrecadado 2019	Diferença	Diferença %
1 Tesouro	1.635.658.555,01	1.596.715.134,80	-38.943.420,21	-2,4%
2 Estadual	270.570.000,00	282.996.772,87	12.426.772,87	4,6%
3 Fundos	20.297.000,00	25.826.159,78	5.529.159,78	27,2%
5 Federal	193.243.000,00	201.647.549,95	8.404.549,95	4,3%
6 Outras	2.502.000,00	2.807.201,43	305.201,43	12,2%
7 Financiamentos	186.857.000,00	12.805.961,13	-174.051.038,87	-93,1%
<b>Total</b>	<b>2.309.127.555,01</b>	<b>2.122.798.779,96</b>	<b>-186.328.775,05</b>	<b>-8,1%</b>

**Gráfico 1.3. Reestimativa das Receitas Orçamentárias por Fonte de Recurso.**



**Gráfico 1.4. Recursos Financeiros em Caixa.**



**Tabela 1.3. Saldos bancários por Fonte - até Dezembro/2019**

Fonte	Descrição	Saldo Atual
	<b>Recursos Próprios</b>	<b>28.750.849,27</b>
	<i>Livre (não vinculado)</i>	<i>16.358.593,68</i>
	Educação	4.000.256,61
	Depósitos Caução	1.022.542,70
1	SAAE	1.370.206,77
	Alienação de Bens	211.940,57
	Saúde	5.000.308,71
	Adiantamento - SEFAZ	4.478,27
	CIDE	340.923,28
	Outros	441.598,68
2	<b>Recursos do Estado</b>	<b>16.221.305,77</b>
3	<b>Recursos de Fundos Próprios</b>	<b>22.458.228,32</b>
5	<b>Recursos da União</b>	<b>53.845.775,76</b>
6	<b>Recursos de Outras Fontes</b>	<b>6.170,75</b>
7	<b>Recursos de Operações de Crédito</b>	<b>5.362.713,43</b>
	<b>Saldo Total</b>	<b>126.645.043,30</b>

## 2. Receitas

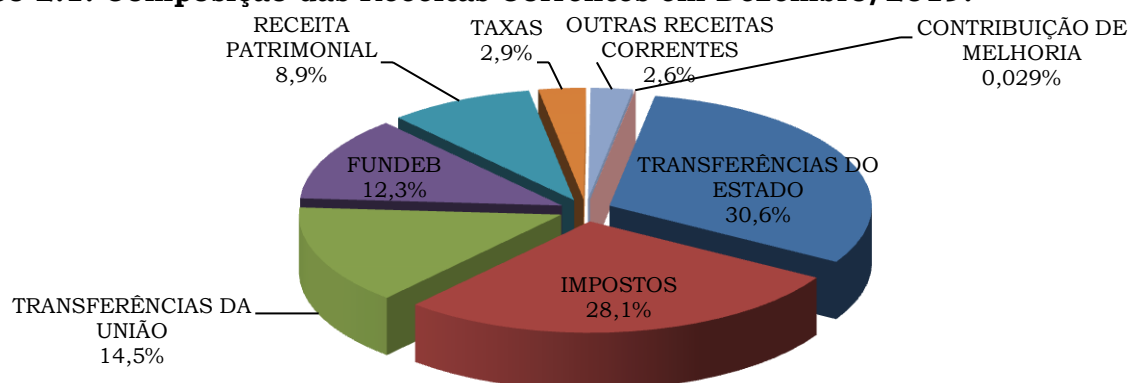
A Tabela 2.1 (abaixo) mostra os principais itens que compõem o total das receitas da Prefeitura, nos meses de Dezembro de 2018 e 2019.

**Tabela 2.1. Composição da Receita - Comparativo entre Dezembro de 2018 e 2019. (IPCA: 4,31%)**

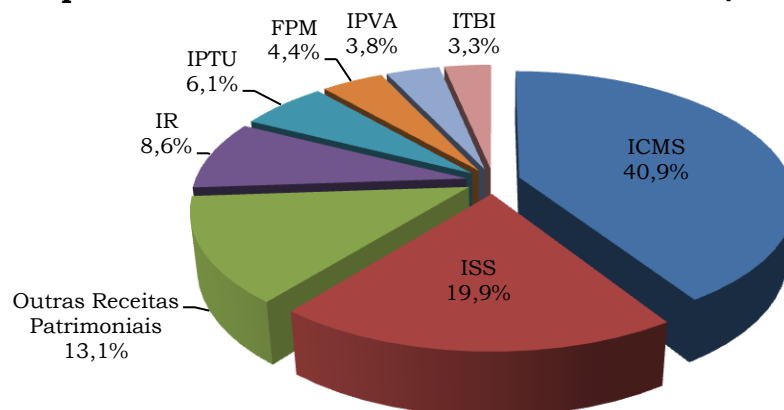
Receita	Dezembro/2018	Dezembro/2019	Var. Nominal	Var. Real
<b>RECEITAS CORRENTES</b>	<b>176.274.962</b>	<b>243.571.517</b>	<b>38,2%</b>	<b>32,5%</b>
<b>IMPOSTOS</b>	<b>62.618.760</b>	<b>68.543.248</b>	<b>9,5%</b>	<b>4,9%</b>
IRRF - Total	12.535.096	14.112.249	12,6%	7,9%
IPTU - Principal	9.283.719	9.988.659	7,6%	3,2%
IPTU - Dívida Ativa, Multas e Juros	2.365.597	5.058.964	113,9%	105,0%
ITBI - Principal	5.020.264	5.344.794	6,5%	2,1%
ITBI - Dívida Ativa, Multas e Juros	86.633	131.405	51,7%	45,4%
ISS - Principal	32.289.740	32.530.653	0,7%	-3,4%
ISS - Dívida Ativa, Multas e Juros	1.037.710	1.376.524	32,7%	27,2%
<b>TAXAS</b>	<b>5.689.504</b>	<b>7.111.341</b>	<b>25,0%</b>	<b>19,8%</b>
Taxa de Funcionamento	504.650	717.655	42,2%	36,3%
Taxa de Remoção de Lixo	3.505.953	4.018.731	14,6%	9,9%
Outras Taxas	98.828	125.580	27,1%	21,8%
Taxas - Dívida Ativa, Multas e Juros	1.580.073	2.249.375	42,4%	36,5%
<b>CONTRIBUIÇÃO DE MELHORIA</b>	<b>51.940</b>	<b>69.656</b>	<b>34,1%</b>	<b>28,6%</b>
<b>RECEITA PATRIMONIAL</b>	<b>283.718</b>	<b>21.788.349</b>	<b>999%+</b>	<b>999%+</b>
Valores Mobiliários	255.657	360.114	40,9%	35,0%
Outras Receitas Patrimoniais	28.062	21.428.234	999%+	999%+
<b>TRANSFERÊNCIAS CORRENTES</b>	<b>101.861.799</b>	<b>139.685.764</b>	<b>37,1%</b>	<b>31,5%</b>
<b>TRANSFERÊNCIAS DA UNIÃO</b>	<b>27.246.576</b>	<b>35.209.659</b>	<b>29,2%</b>	<b>23,9%</b>
Cota-Parte do FPM	9.393.955	7.124.010	-24,2%	-27,3%
Compensação Expl. Rec. Naturais	124.691	110.624	-11,3%	-14,9%
Recursos para o SUS (Saúde)	14.250.491	16.164.839	13,4%	8,8%
Recursos do FNDE (Educação)	3.135.938	2.421.116	-22,8%	-26,0%
Desoneração ICMS	189.811	0	-100,0%	-100,0%
Convênios da União	148.673	2.545.559	999%+	999%+
Outras Transferências da União	3.017	6.843.512	999%+	999%+
<b>TRANSFERÊNCIAS DO ESTADO</b>	<b>54.079.798</b>	<b>74.617.297</b>	<b>38,0%</b>	<b>32,3%</b>
Cota-Parte do ICMS	46.366.902	66.903.441	44,3%	38,3%
Cota-Parte do IPVA	5.774.388	6.160.267	6,7%	2,3%
Cota-Parte do IPI	365.236	352.644	-3,4%	-7,4%
Cota-Parte da CIDE	0	0	N/A	N/A
Cota-Parte dos Royalties	312.135	198.609	-36,4%	-39,0%

Receita	Dezembro/2018	Dezembro/2019	Var. Nominal	Var. Real
Convênios do Estado	1.261.138	1.002.335	-20,5%	-23,8%
<b>FUNDEB</b>	<b>20.535.426</b>	<b>29.858.808</b>	<b>45,4%</b>	<b>39,4%</b>
<b>OUTRAS RECEITAS CORRENTES</b>	<b>5.769.241</b>	<b>6.321.619</b>	<b>9,6%</b>	<b>5,1%</b>
FUMTRAN	-3.667.216	-3.092.656	15,7%	19,1%
Indenizações, Restit. e Ressarc.	755.872	569.130	-24,7%	-27,8%
Demais Receitas Correntes	8.680.585	8.845.145	1,9%	-2,3%
<b>RECEITAS DE CAPITAL</b>	<b>2.584.001</b>	<b>9.779.101</b>	<b>278,4%</b>	<b>262,8%</b>
Operações de Crédito	1.272.062	2.544.124	100,0%	91,7%
Alienação de Bens	0	0	N/A	N/A
Transferências de Capital	162.344	150.000	-7,6%	-11,4%
Outras Receitas de Capital	1.149.595	7.084.977	516,3%	490,9%
<b>DEDUÇÕES DE RECEITAS</b>	<b>-12.004.475</b>	<b>-16.277.159</b>	<b>-35,6%</b>	<b>-30,0%</b>
<b>TOTAL RECEITA ORÇAMENTÁRIA</b>	<b>166.854.488</b>	<b>237.073.459</b>	<b>42,1%</b>	<b>36,2%</b>
<b>Recebimentos Extra-Orçamentários</b>	<b>25.653.359</b>	<b>30.992.983</b>	<b>20,8%</b>	<b>15,8%</b>
<b>Transf. Financeiras Recebidas</b>	<b>8.088.656</b>	<b>8.058.939</b>	<b>-0,4%</b>	<b>-4,5%</b>
<b>TOTAL DOS INGRESSOS</b>	<b>200.596.503</b>	<b>276.125.381</b>	<b>37,7%</b>	<b>32,0%</b>

**Gráfico 2.1. Composição das Receitas Correntes em Dezembro/2019.**



**Gráfico 2.2. Principais Receitas Não Vinculadas em Dezembro/2019.**





A Tabela 2.2, abaixo, detalha as receitas ACUMULADAS até Dezembro, comparando com o mesmo período de 2018.

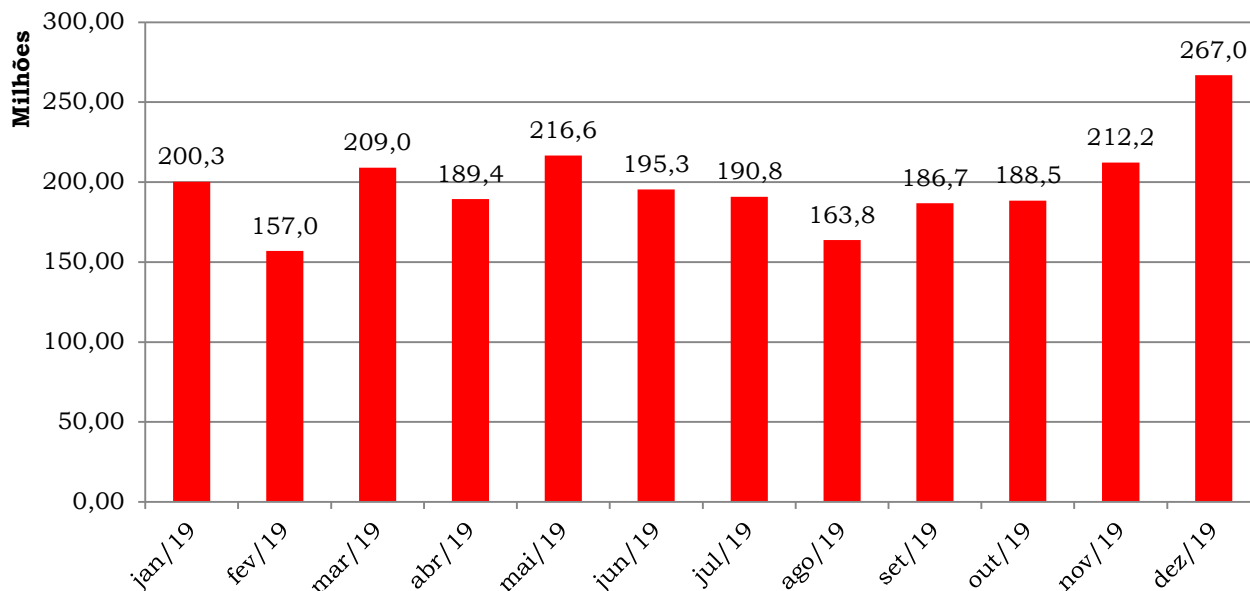
**Tabela 2.2. Composição da Receita - Comparativo ACUMULADO até Dezembro.**

Receita	Jan-Dez/2018	Jan-Dez/2019	Var. Nominal	Var. Real
<b>RECEITAS CORRENTES</b>	<b>2.074.323.315</b>	<b>2.263.348.319</b>	<b>9,1%</b>	<b>4,6%</b>
<b>IMPOSTOS</b>	<b>713.580.545</b>	<b>791.997.410</b>	<b>11,0%</b>	<b>6,4%</b>
IRRF - Total	103.082.761	115.654.227	12,2%	7,6%
IPTU - Principal	150.011.811	164.754.356	9,8%	5,3%
IPTU - Dívida Ativa, Multas e Juros	30.217.565	38.155.739	26,3%	21,1%
ITBI - Principal	57.533.752	53.688.950	-6,7%	-10,5%
ITBI - Dívida Ativa, Multas e Juros	1.372.264	1.177.515	-14,2%	-17,7%
ISS - Principal	355.244.906	403.733.229	13,6%	9,0%
ISS - Dívida Ativa, Multas e Juros	16.117.485	14.833.395	-8,0%	-11,8%
<b>TAXAS</b>	<b>103.753.187</b>	<b>115.823.351</b>	<b>11,6%</b>	<b>7,0%</b>
Taxa de Funcionamento	22.466.021	23.261.598	3,5%	-0,7%
Taxa de Remoção de Lixo	57.338.173	64.757.709	12,9%	8,3%
Outras Taxas	3.497.683	3.216.466	-8,0%	-11,8%
Taxas - Dívida Ativa, Multas e Juros	20.451.310	24.587.578	20,2%	15,3%
<b>CONTRIBUIÇÃO DE MELHORIA</b>	<b>791.895</b>	<b>736.968</b>	<b>-6,9%</b>	<b>-10,8%</b>
<b>RECEITA PATRIMONIAL</b>	<b>8.960.406</b>	<b>31.547.905</b>	<b>252,1%</b>	<b>237,5%</b>
Valores Mobiliários	8.678.947	6.592.166	-24,0%	-27,2%
Outras Receitas Patrimoniais	281.459	24.955.739	999%+	999%+
<b>TRANSFERÊNCIAS CORRENTES</b>	<b>1.197.664.152</b>	<b>1.273.633.801</b>	<b>6,3%</b>	<b>2,0%</b>
<b>TRANSFERÊNCIAS DA UNIÃO</b>	<b>268.034.235</b>	<b>273.650.870</b>	<b>2,1%</b>	<b>-2,1%</b>
Cota-Parte do FPM	69.087.785	71.788.284	3,9%	-0,4%
Compensação Expl. Rec. Naturais	1.251.879	1.277.123	2,0%	-2,2%
Recursos para o SUS (Saúde)	144.667.231	149.368.263	3,2%	-1,0%
Recursos do FNDE (Educação)	43.909.258	38.851.189	-11,5%	-15,2%
Desoneração ICMS	2.277.731	0	-100,0%	-100,0%
Convênios da União	6.747.633	5.429.510	-19,5%	-22,9%
Outras Transferências da União	92.718	6.936.501	999%+	999%+
<b>TRANSFERÊNCIAS DO ESTADO</b>	<b>687.936.349</b>	<b>729.892.018</b>	<b>6,1%</b>	<b>1,7%</b>
Cota-Parte do ICMS	529.877.454	565.818.423	6,8%	2,4%
Cota-Parte do IPVA	141.669.971	149.310.347	5,4%	1,0%
Cota-Parte do IPI	4.255.002	4.010.863	-5,7%	-9,6%
Cota-Parte da CIDE	565.945	345.579	-38,9%	-41,5%
Cota-Parte dos Royalties	2.955.263	2.577.881	-12,8%	-16,4%
Convênios do Estado	8.612.715	7.828.927	-9,1%	-12,9%
<b>FUNDEB</b>	<b>241.693.568</b>	<b>270.090.913</b>	<b>11,7%</b>	<b>7,1%</b>
<b>OUTRAS RECEITAS CORRENTES</b>	<b>49.573.130</b>	<b>49.554.745</b>	<b>-0,0%</b>	<b>-4,2%</b>



<b>Receita</b>	<b>Jan-Dez/2018</b>	<b>Jan-Dez/2019</b>	<b>Var. Nominal</b>	<b>Var. Real</b>
FUMTRAN	17.695.535	17.420.215	-1,6%	-5,6%
Indenizações, Restit. e Ressarcimentos	9.188.423	6.912.719	-24,8%	-27,9%
Demais Receitas Correntes	22.689.173	25.221.811	11,2%	6,6%
<b>RECEITAS DE CAPITAL</b>	<b>15.033.806</b>	<b>24.013.329</b>	<b>59,7%</b>	<b>53,1%</b>
Operações de Crédito	8.005.488	12.621.762	57,7%	51,2%
Alienação de Bens	618.717	13.614	-97,8%	-97,9%
Transferências de Capital	2.498.644	2.801.303	12,1%	7,5%
Outras Receitas de Capital	3.910.957	8.576.649	119,3%	110,2%
<b>DEDUÇÕES DE RECEITAS</b>	<b>-150.742.739</b>	<b>-164.562.868</b>	<b>-9,2%</b>	<b>-4,7%</b>
<b>TOTAL DA RECEITA ORÇAMENTÁRIA</b>	<b>1.938.614.382</b>	<b>2.122.798.780</b>	<b>9,5%</b>	<b>5,0%</b>
<b>Receita Extra-Orçamentária</b>	<b>232.447.871</b>	<b>251.733.162</b>	<b>8,3%</b>	<b>3,8%</b>
<b>Transf. Financeiras Recebidas</b>	<b>13.747.884</b>	<b>14.487.234</b>	<b>5,4%</b>	<b>1,0%</b>
<b>TOTAL DOS INGRESSOS</b>	<b>2.184.810.138</b>	<b>2.389.019.176</b>	<b>9,3%</b>	<b>4,8%</b>

### 3. Despesas

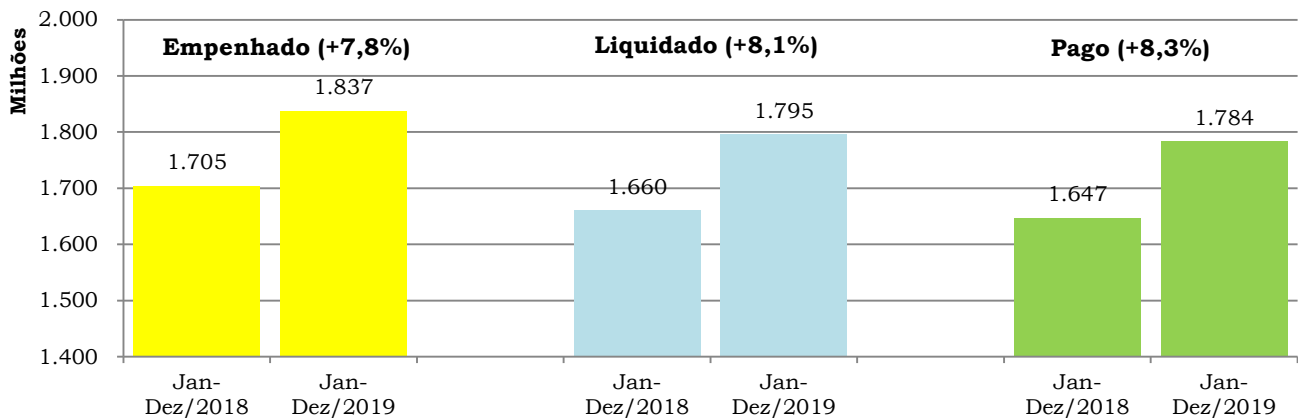
**Gráfico 3.1. Totais das Despesas da PMS por mês.**

**Tabela 3.1. Despesas por Secretaria – Janeiro a Dezembro. (EM MILHARES DE REAIS)**

Unidade Orçamentária	Empenhado			Liquidado			Pago		
	Jan-Dez/2018	Jan-Dez/2019	Var. %	Jan-Dez/2018	Jan-Dez/2019	Var. %	Jan-Dez/2018	Jan-Dez/2019	Var. %
Poder Executivo	3.385	3.686	8,9%	3.385	3.682	8,8%	3.333	3.656	9,7%
Gabinete Central	17.635	13.866	-21,4%	17.585	13.758	-21,8%	17.372	13.668	-21,3%
SECOM	5.394	10.408	92,9%	3.587	10.408	190,2%	3.555	10.382	192,0%
Fundo Solidar.	27	12	-54,0%	27	12	-54,0%	27	12	-54,0%
SELC	30.978	33.190	7,1%	30.632	33.079	8,0%	30.232	32.913	8,9%
SERH	35.217	34.388	-2,4%	35.116	34.380	-2,1%	34.820	34.223	-1,7%
SECULTUR	12.663	12.309	-2,8%	11.531	10.824	-6,1%	11.475	10.781	-6,1%
SEDETER	4.988	6.598	32,3%	4.904	6.570	34,0%	4.861	6.524	34,2%
SIAS	36.699	36.256	-1,2%	35.649	36.147	1,4%	35.338	35.868	1,5%
SECID	3.703	4.458	20,4%	3.493	4.437	27,0%	3.450	4.391	27,3%
SEMOB	80.212	87.410	9,0%	79.623	87.410	9,8%	79.600	87.390	9,8%
SEDU	465.633	534.983	14,9%	463.753	534.613	15,3%	456.251	529.549	16,1%
SEABAN	46.507	44.655	-4,0%	46.198	43.554	-5,7%	46.166	43.524	-5,7%
SEMES	14.454	17.573	21,6%	13.861	15.715	13,4%	13.725	15.660	14,1%
SEFAZ	116.529	83.829	-28,1%	116.056	83.824	-27,8%	115.705	83.701	-27,7%
SESDEC	34.786	39.863	14,6%	34.713	39.534	13,9%	34.657	39.328	13,5%
SEMA	23.436	25.529	8,9%	22.156	24.688	11,4%	22.068	24.606	11,5%
SEHAB	6.563	4.451	-32,2%	6.377	4.213	-33,9%	6.332	4.183	-33,9%
SAJ	21.383	26.072	21,9%	21.371	26.072	22,0%	21.227	25.900	22,0%

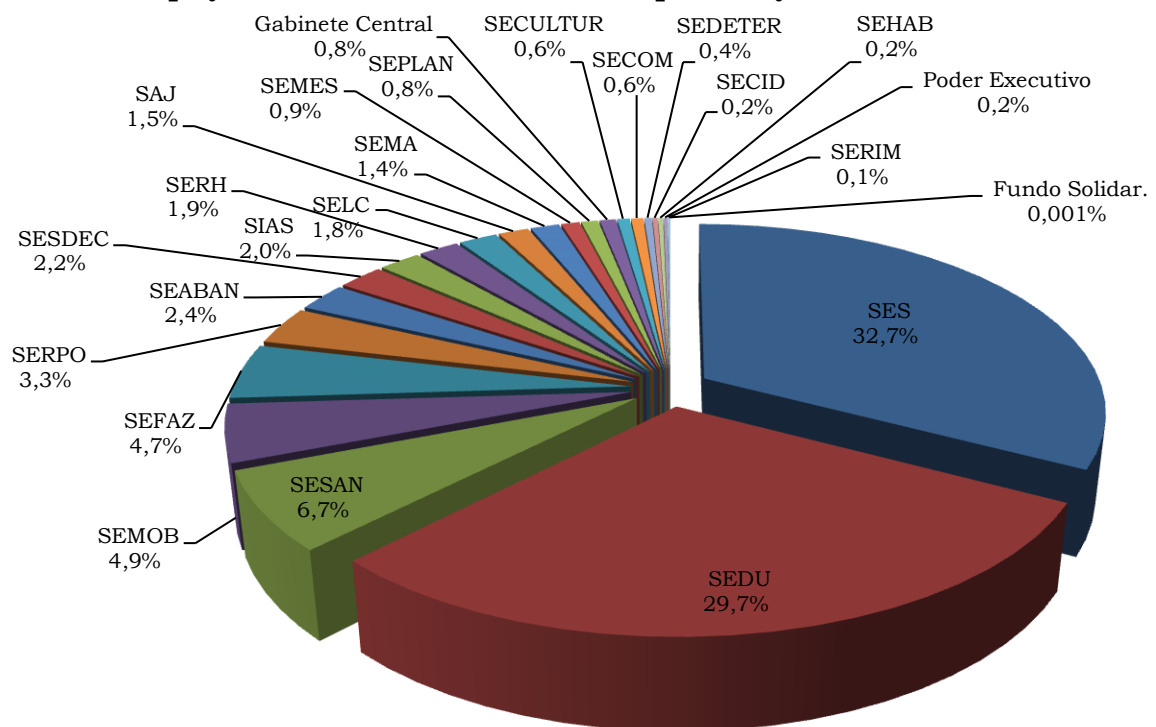
Unidade Orçamentária	Empenhado			Liquidado			Pago		
	Jan-Dez/2018	Jan-Dez/2019	Var. %	Jan-Dez/2018	Jan-Dez/2019	Var. %	Jan-Dez/2018	Jan-Dez/2019	Var. %
SEPLAN	26.917	14.815	-45,0%	24.372	14.645	-39,9%	24.280	14.519	-40,2%
SERIM	1.615	1.713	6,1%	1.615	1.713	6,1%	1.597	1.696	6,2%
SES	563.253	612.301	8,7%	537.067	588.240	9,5%	534.389	583.480	9,2%
SERPO	151.474	60.894	-59,8%	146.074	58.230	-60,1%	145.350	58.146	-60,0%
SESAN	1.298	128.145		1.298	119.659		1.292	119.655	
<b>TOTAL</b>	<b>1.704.748</b>	<b>1.837.405</b>	<b>7,8%</b>	<b>1.660.441</b>	<b>1.795.407</b>	<b>8,1%</b>	<b>1.647.102</b>	<b>1.783.757</b>	<b>8,3%</b>

\*Obs.: Considerando que houve modificações nas composições das secretarias, levar isso em consideração ao observar as variações percentuais entre 2018 e 2019.

**Gráfico 3.2. Despesas Orçamentárias – Comparativo Acumulado até Dezembro de 2018 e 2019.**



**Gráfico 3.3. Participação de cada secretaria na Despesa Orçamentária – Jan-Dez/19.**



**Tabela 3.2. Despesas - Dotações por Unidade Orçamentária – Posição até 31/12/2019 (em MILHARES R\$).**

<b>Unidade Orçamentária</b>	<b>Dotação Inicial</b>	<b>Suplementação</b>	<b>Dotação Atual</b>	<b>Empenhado</b>	<b>Liquidado</b>	<b>Pago</b>
Poder Executivo	3.854	-153	3.701	3.686	3.682	3.656
Gabinete Central	19.678	-4.985	14.693	13.866	13.758	13.668
SECOM	14.182	-3.322	10.860	10.408	10.408	10.382
Fundo Solidar.	37	16	53	12	12	12
SELC	26.528	10.604	37.132	33.190	33.079	32.913
SERH	39.834	-3.319	36.515	34.388	34.380	34.223
SECULTUR	17.877	-3.382	14.994	12.309	10.824	10.781
SEDETER	5.963	1.093	7.056	6.598	6.570	6.524
SIAS	40.657	1.320	41.995	36.256	36.147	35.868
SECID	19.264	-13.626	5.638	4.458	4.437	4.391
SEMOB	275.797	-66.542	209.255	87.410	87.410	87.390
SEDU	507.237	48.920	556.157	534.983	534.613	529.549
SEABAN	60.269	-5.428	54.841	44.655	43.554	43.524
SEMES	25.965	-2.056	23.908	17.573	15.715	15.660
SEFAZ	87.199	-1.633	85.565	83.829	83.824	83.701
SESDEC	41.730	-1.354	40.376	39.863	39.534	39.328
SEMA	25.205	2.914	28.129	25.529	24.688	24.606
SEHAB	4.616	54	4.670	4.451	4.213	4.183
SAJ	24.005	2.158	26.163	26.072	26.072	25.900
SEPLAN	20.828	-5.507	15.321	14.815	14.645	14.519
SERIM	1.668	55	1.723	1.713	1.713	1.696
SES	588.238	55.044	648.357	612.301	588.240	583.480
SERPO	81.269	-10.250	71.299	60.894	58.230	58.146
SESAN	117.774	17.630	135.404	128.145	119.659	119.655

Unidade Orçamentária	Dotação Inicial	Suplementação	Dotação Atual	Empenhado	Liquidado	Pago
<b>TOTAL</b>	<b>2.049.674</b>	<b>18.249</b>	<b>2.073.804</b>	<b>1.837.405</b>	<b>1.795.407</b>	<b>1.783.757</b>

**Tabela 3.3. Dotações Orçamentárias por Fonte – Posição até 31/12/2019 (em MILHARES R\$).**

FONTE	DESCRIÇÃO	Dotação Inicial	Suplementação	Dotação Atual	Empenhado	Liquidado	Pago
1	TESOURO	1.342.004	35.950	1.377.954	1.307.391	1.285.063	1.274.967
2	ESTADUAL	270.410	9.074	279.484	271.870	271.313	269.860
3	FUNDOS	20.297	-7.613	12.684	8.558	8.446	8.446
5	FEDERAL	190.443	18.556	208.999	180.774	179.328	179.227
6	OUTRAS	2.500	4.613	7.113	7.113	7.113	7.113
7	EMPRÉSTIMOS	186.850	-60.772	126.078	7.813	7.813	7.813
8	EMENDA	37.170	-17.547	25.504	24.535	7.098	7.098
91	EX. ANT. - TESOURO	0	477	477	273	273	273
92	EX. ANT. - ESTADUAL	0	10.465	10.465	9.775	9.775	9.775
93	EX. ANT. - FUNDOS	0	5.213	5.213	4.389	4.389	4.389
95	EX. ANT. - UNIÃO	0	19.834	19.834	14.914	14.797	14.797
<b>Total</b>		<b>2.049.674</b>	<b>18.249</b>	<b>2.073.804</b>	<b>1.837.405</b>	<b>1.795.407</b>	<b>1.783.757</b>

## 4. Conjuntura

**Tabela 4.1. Expectativas de Mercado para 2019 – Brasil.**

Indicador	Previsão em Jan/19	Previsão em Dez/19
PIB (% de crescimento)	1,30	1,17
IPCA (%)	3,69	4,31
Taxa de Câmbio - no final do ano (R\$/US\$)	3,85	4,03
Meta Selic - no final do ano (% a.a.)	6,50	4,50
Produção Industrial (% de crescimento)	1,91	-0,73
Balança comercial (US\$ Bilhões)	57,10	44,50
Conta Corrente (US\$ Bilhões)	-15,00	-51,08

Fonte: Boletim Focus (BACEN) de 04/01/19 e 27/12/19. IPCA pelo IBGE.

**Tabela 4.2. Empregos Formais em Sorocaba.**

Mês	Nº Empregos Formais (início do período)	Varição no mês	Varição %	Acumulado %
jan/19	186.755	703	0,38%	0,38%
fev/19	187.458	1.205	0,64%	1,02%
mar/19	188.663	-53	-0,03%	0,99%
abr/19	188.610	651	0,35%	1,34%
mai/19	189.261	-6	0,00%	1,34%
jun/19	189.255	-985	-0,52%	0,81%
jul/19	188.270	198	0,11%	0,92%
ago/19	188.468	-614	-0,33%	0,59%
set/19	187.854	324	0,17%	0,76%
out/19	188.178	749	0,40%	1,16%
nov/19	188.927	987	0,52%	1,69%
dez/19	189.914	N/A	N/A	N/A

Fonte: CAGED / MTE - 21/01/2020

**Autor:** André Pereira de Toledo, Gerente de Controle Interno.

**Fontes:** Sistema Contábil CONAM; BACEN; IBGE; CAGED.