



Boletim Mensal Outubro de 2019

Índice

1. Resumo	3
Tabela 1.1. Receitas e Despesas totais da PMS, acumulado até Outubro.	3
Gráfico 1.1. Comparativo, acumulado no ano, de Receitas e Despesas - Variação de 2018 para 2019.	3
Gráfico 1.2. Comparativo Fonte 01 – Jan-Out/2019 em relação a Jan-Out/2018.	4
Tabela 1.2. Reestimativa das Receitas por Fonte de Recurso	4
Gráfico 1.3. Reestimativa das Receitas por Fonte de Recurso	4
Gráfico 1.4. Recursos Financeiros em Caixa.	5
Tabela 1.3. Saldos bancários por Fonte - até Outubro/2019	5
2. Receitas	6
Tabela 2.1. Composição da Receita - Comparativo entre Outubro de 2018 e 2019.	6
Gráfico 2.1. Composição das Receitas Correntes em Outubro /2019	7
Gráfico 2.2. Principais Receitas Não Vinculadas em Outubro /2019.	7
Tabela 2.2. Composição da Receita - Comparativo ACUMULADO até Outubro.	8
3. Despesas	10
Gráfico 3.1. Totais das Despesas da PMS por mês.	10
Tabela 3.1. Despesas por Secretaria – Janeiro a Outubro.	10
Gráfico 3.2. Despesas Orçamentárias – Comparativo Acumulado até Outubro de 2018 e 2019.	11
Gráfico 3.3. Participação relativa de cada secretaria na Despesa Orçamentária – Jan-Out/2019.	11
Tabela 3.2. Despesas - Dotações por Unidade Orçamentária – Posição até 31/10/2019	12
Tabela 3.3. Dotações Orçamentárias por Fonte – Posição até 31/10/2019	13
4. Conjuntura	14
Tabela 4.1. Expectativas de Mercado para 2019 – Brasil.	14
Tabela 4.2. Empregos Formais em Sorocaba.	14

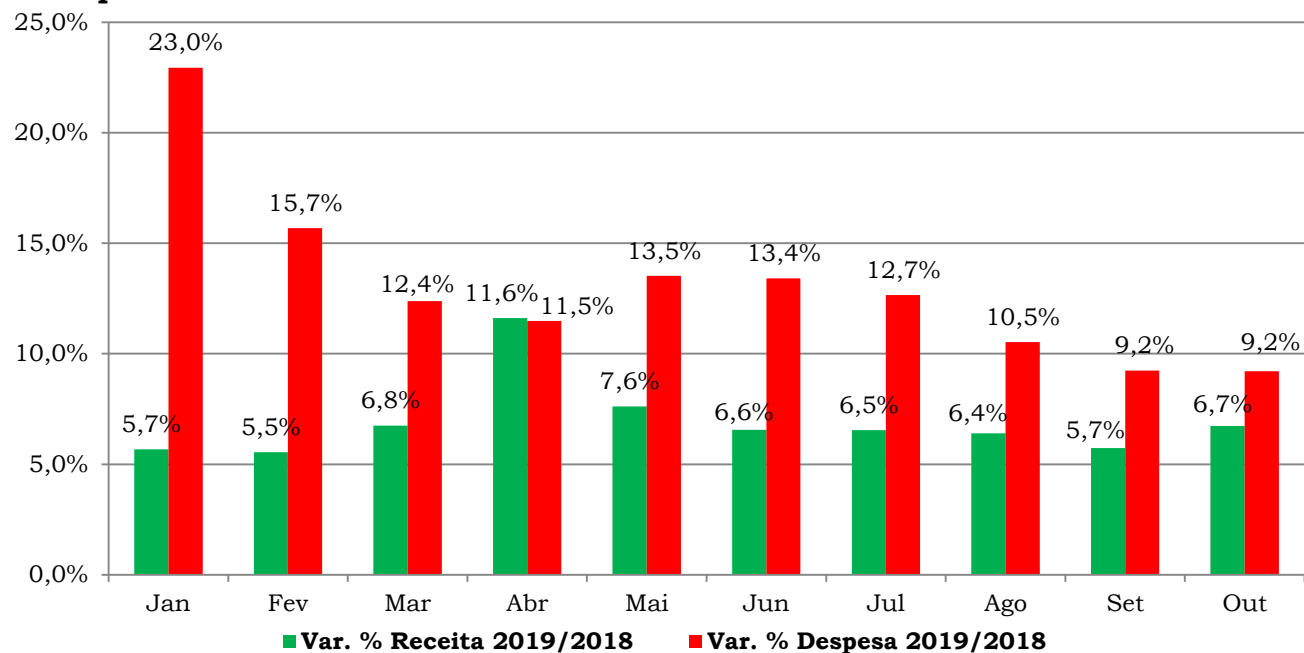
1. Resumo

Este Boletim Mensal tem a finalidade de acompanhar a evolução das Receitas e Despesas da Prefeitura¹ Municipal de Sorocaba (PMS).

Tabela 1.1. Receitas e Despesas totais da PMS, acumulado até Outubro.

Receitas	Jan-Out/2018	Jan-Out/2019	Variação
Orçamentárias	1.628.878.861	1.732.509.477	6,4%
Extra-Orçamentárias	181.390.807	199.090.171	9,8%
Transferências	5.283.366	6.072.453	14,9%
Total das Receitas	1.815.553.035	1.937.672.101	6,7%
Despesas	Jan-Out/2018	Jan-Out/2019	Variação
Orçamentárias	1.333.634.043	1.414.589.672	6,1%
Extra-Orçamentárias	179.216.710	195.699.775	9,2%
Transferências	202.364.501	239.069.101	18,1%
Restos a Pagar	22.155.476	48.031.168	116,8%
Total das Despesas	1.737.370.730	1.897.389.716	9,2%

Gráfico 1.1. Comparativo, acumulado no ano, de Receitas e Despesas - Variação de 2018 para 2019.



Inflação (IPCA) de 12 meses: 2,54%

¹ Por Prefeitura considera-se a administração direta do executivo (não as autarquias, empresas públicas e câmara).

Gráfico 1.2. Comparativo Fonte 01 – Jan-Out/2019 em relação a Jan-Out/2018.

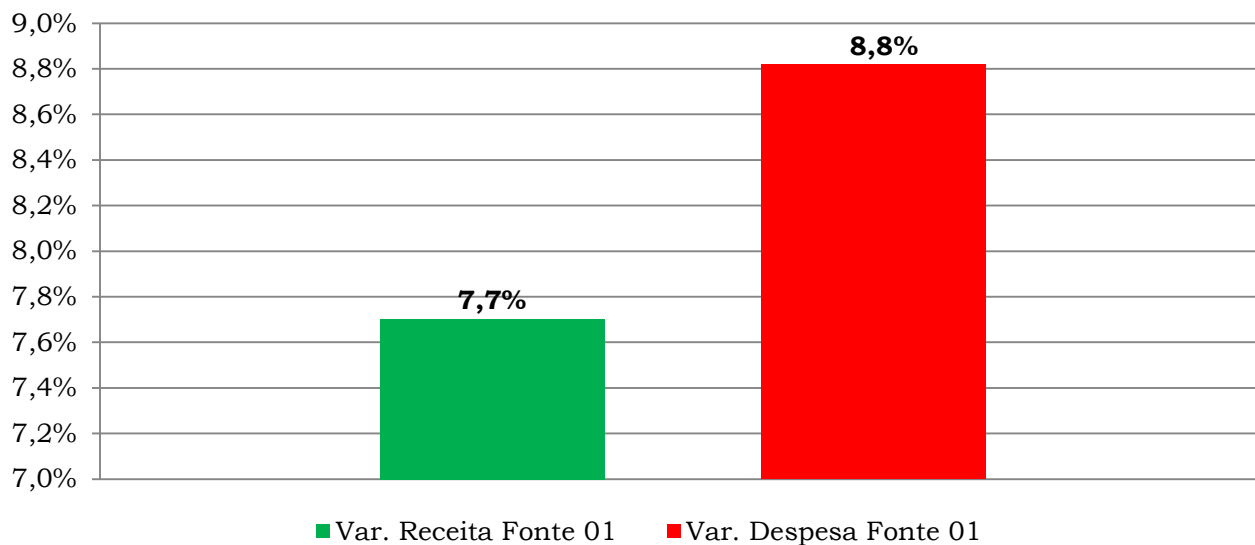


Tabela 1.2. Reestimativa das Receitas por Fonte de Recurso.

	Fonte	Previsto LOA 2019	Reestimativa 2019	Diferença	Diferença %
1	Tesouro	1.635.658.555,01	1.547.231.860,00	-88.426.695,01	-5,4%
2	Estadual	270.570.000,00	271.493.400,00	923.400,00	0,3%
3	Fundos	20.297.000,00	29.450.815,00	9.153.815,00	45,1%
5	Federal	193.243.000,00	194.781.470,00	1.538.470,00	0,8%
6	Outras	2.502.000,00	-2.060.300,00	-4.562.300,00	-182,3%
7	Financiamentos	186.857.000,00	10.902.300,00	-175.954.700,00	-94,2%
	Total	2.309.127.555,01	2.051.799.545,00	-257.328.010,01	-11,1%

Gráfico 1.3. Reestimativa das Receitas por Fonte de Recurso.

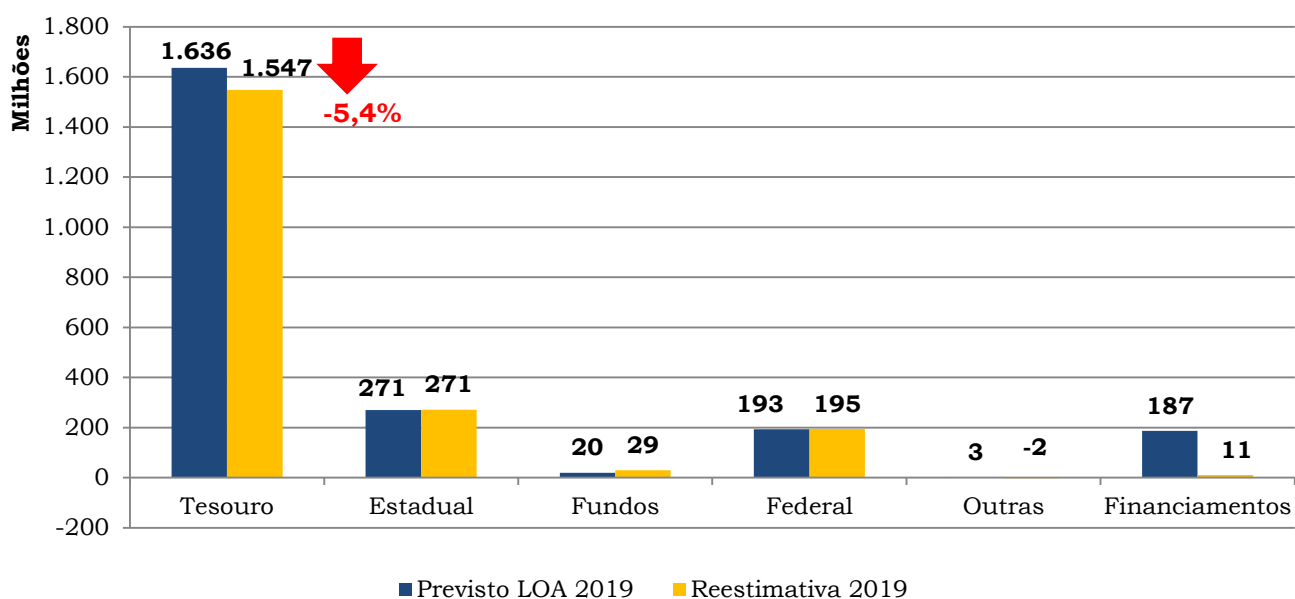
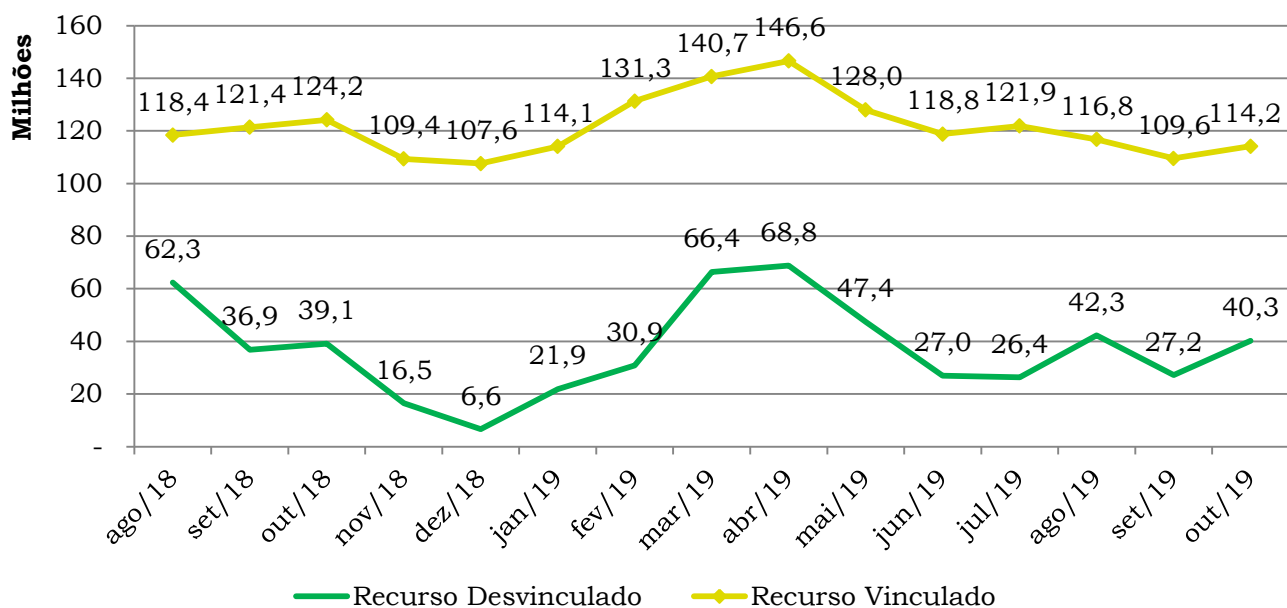


Gráfico 1.4. Recursos Financeiros em Caixa.

Tabela 1.3. Saldos bancários por Fonte - até Outubro/2019

Fonte	Descrição	Saldo Atual
	Recursos Próprios	50.945.558,87
	<i>Livre (não vinculado)</i>	<i>40.277.669,08</i>
	Educação	6.413.261,73
	Depósitos Caução	1.093.495,94
1	SAAE	1.843.658,19
	Alienação de Bens	286.869,43
	Saúde	54.787,88
	Adiantamento - SEFAZ	2.436,27
	CIDE	467.018,85
	Outros	506.361,50
2	Recursos do Estado	19.943.524,55
3	Recursos de Fundos Próprios	27.344.627,63
5	Recursos da União	51.019.023,49
6	Recursos de Outras Fontes	64.707,87
7	Recursos de Operações de Crédito	5.156.790,17
	Saldo Total	154.474.232,58

2. Receitas

A Tabela 2.1 (abaixo) mostra os principais itens que compõem o total das receitas da Prefeitura, nos meses de outubro de 2018 e 2019.

Tabela 2.1. Composição da Receita - Comparativo entre Outubro de 2018 e 2019. (IPCA: 2,54%)

Receita	Outubro/2018	Outubro/2019	Var. Nominal	Var. Real
RECEITAS CORRENTES	167.457.755	196.545.138	17,4%	14,5%
IMPOSTOS	53.552.909	65.331.133	22,0%	19,0%
IRRF - Total	8.058.768	9.167.896	13,8%	11,0%
IPTU - Principal	9.320.123	11.846.874	27,1%	24,0%
IPTU - Dívida Ativa, Multas e Juros	1.992.162	2.710.278	36,0%	32,7%
ITBI - Principal	4.616.816	5.681.296	23,1%	20,0%
ITBI - Dívida Ativa, Multas e Juros	93.944	45.674	-51,4%	-52,6%
ISS - Principal	28.312.828	34.717.011	22,6%	19,6%
ISS - Dívida Ativa, Multas e Juros	1.158.268	1.162.104	0,3%	-2,1%
TAXAS	6.940.650	9.472.207	36,5%	33,1%
Taxa de Funcionamento	1.546.346	1.810.361	17,1%	14,2%
Taxa de Remoção de Lixo	3.504.311	5.249.459	49,8%	46,1%
Outras Taxas	330.612	306.208	-7,4%	-9,7%
Taxas - Dívida Ativa, Multas e Juros	1.559.382	2.106.178	35,1%	31,7%
CONTRIBUIÇÃO DE MELHORIA	67.950	56.016	-17,6%	-19,6%
RECEITA PATRIMONIAL	651.077	597.867	-8,2%	-10,4%
Valores Mobiliários	639.299	583.588	-8,7%	-11,0%
TRANSFERÊNCIAS CORRENTES	102.090.638	116.725.511	14,3%	11,5%
TRANSFERÊNCIAS DA UNIÃO	21.152.263	21.947.445	3,8%	1,2%
Cota-Parte do FPM	4.273.444	4.392.522	2,8%	0,2%
Compensação Expl. Rec. Naturais	110.524	129.452	17,1%	14,2%
Recursos para o SUS (Saúde)	11.965.961	13.960.599	16,7%	13,8%
Recursos do FNDE (Educação)	3.614.284	3.079.994	-14,8%	-16,9%
Desoneração ICMS	189.811	0	-100,0%	-100,0%
Convênios da União	940.848	330.020	-64,9%	-65,8%
TRANSFERÊNCIAS DO ESTADO	58.790.566	67.910.779	15,5%	12,7%
Cota-Parte do ICMS	52.899.677	61.800.235	16,8%	13,9%
Cota-Parte do IPVA	4.391.851	4.882.049	11,2%	8,4%
Cota-Parte do IPI	384.315	365.786	-4,8%	-7,2%
Cota-Parte da CIDE	78.103	81.835	4,8%	2,2%
Cota-Parte dos Royalties	270.262	200.956	-25,6%	-27,5%
Convênios do Estado	766.358	579.920	-24,3%	-26,2%
FUNDEB	22.147.808	26.867.287	21,3%	18,3%

Receita	Outubro/2018	Outubro/2019	Var. Nominal	Var. Real
OUTRAS RECEITAS CORRENTES	4.154.531	4.362.405	5,0%	2,4%
FUMTRAN	2.284.097	2.388.626	4,6%	2,0%
Indenizações, Restit. e Ressarcimentos	785.555	556.118	-29,2%	-31,0%
Demais Receitas Correntes	1.084.879	1.417.661	30,7%	27,4%
RECEITAS DE CAPITAL	5.492.530	4.130.946	-24,8%	-26,6%
Operações de Crédito	4.189.302	2.162.505	-48,4%	-49,7%
Alienação de Bens	161	0	-100,0%	-100,0%
Transferências de Capital	0	1.908.994		
Outras Receitas de Capital	1.303.067	59.447	-95,4%	-95,6%
DEDUÇÕES DE RECEITAS	-12.439.298	-14.418.521	-15,9%	-13,0%
TOTAL DA RECEITA ORÇAMENTÁRIA	160.510.988	186.257.563	16,0%	13,2%
Recebimentos Extra-Orçamentários	17.128.214	19.597.305	14,4%	11,6%
Transf. Financeiras Recebidas	360.472	342.938	-4,9%	-7,2%
TOTAL DOS INGRESSOS	177.999.674	206.197.805	15,8%	13,0%

Gráfico 2.1. Composição das Receitas Correntes em Outubro/2019.

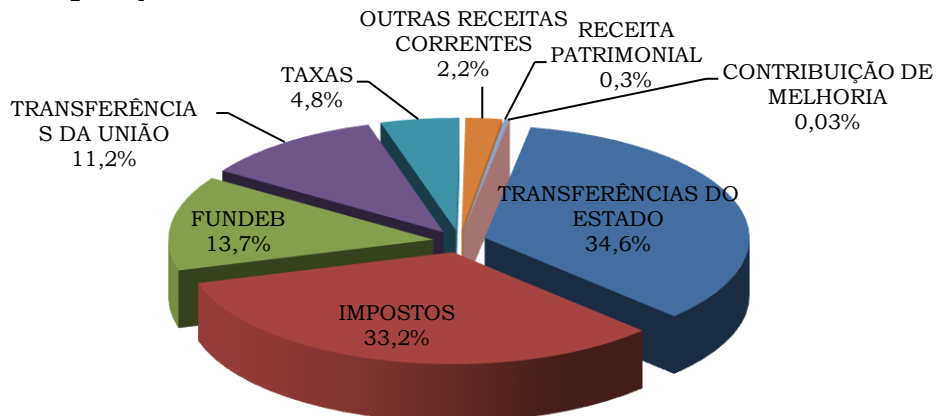
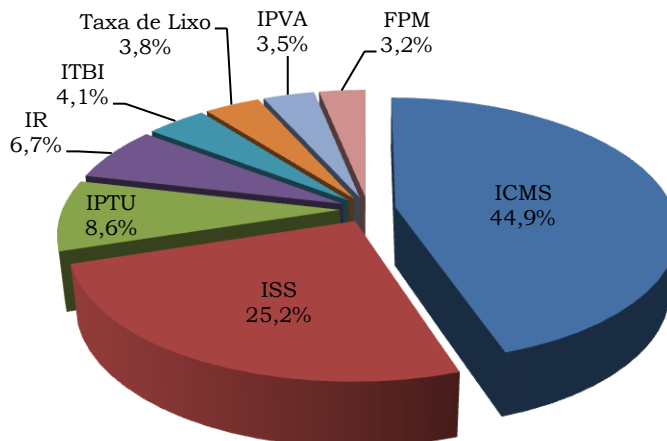


Gráfico 2.2. Principais Receitas Não Vinculadas em Outubro/2019.



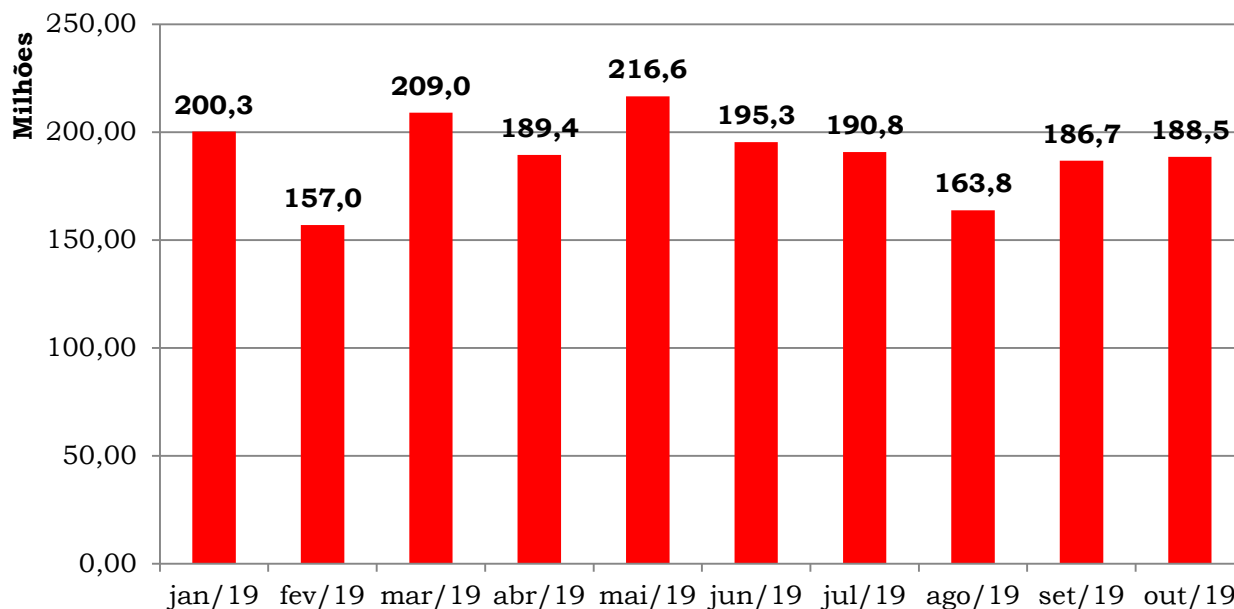
A Tabela 2.2, abaixo, detalha as receitas ACUMULADAS até outubro, comparando com o mesmo período de 2018.

Tabela 2.2. Composição da Receita - Comparativo ACUMULADO até Outubro.

Receita	Jan-Out/2018	Jan-Out/2019	Var. Nominal	Var. Real
RECEITAS CORRENTES	1.745.627.287	1.854.165.377	6,2%	3,6%
IMPOSTOS	592.468.946	662.549.682	11,8%	9,1%
IRRF - Total	82.263.893	92.344.886	12,3%	9,5%
IPTU - Principal	131.028.382	145.163.521	10,8%	8,0%
IPTU - Dívida Ativa, Multas e Juros	25.825.157	30.652.326	18,7%	15,8%
ITBI - Principal	48.151.835	44.147.138	-8,3%	-10,6%
ITBI - Dívida Ativa, Multas e Juros	1.190.048	741.215	-37,7%	-39,3%
ISS - Principal	291.555.478	337.031.033	15,6%	12,7%
ISS - Dívida Ativa, Multas e Juros	12.454.154	12.469.563	0,1%	-2,4%
TAXAS	92.427.551	102.494.378	10,9%	8,1%
Taxa de Funcionamento	21.429.743	21.897.222	2,2%	-0,3%
Taxa de Remoção de Lixo	50.356.328	56.838.632	12,9%	10,1%
Outras Taxas	3.276.615	3.028.713	-7,6%	-9,9%
Taxas - Dívida Ativa, Multas e Juros	17.364.865	20.729.811	19,4%	16,4%
CONTRIBUIÇÃO DE MELHORIA	658.168	616.717	-6,3%	-8,6%
RECEITA PATRIMONIAL	8.107.581	9.313.918	14,9%	12,0%
Valores Mobiliários	7.872.453	5.825.534	-26,0%	-27,8%
TRANSFERÊNCIAS CORRENTES	1.012.702.554	1.039.890.811	2,7%	0,1%
TRANSFERÊNCIAS DA UNIÃO	217.797.407	216.766.435	-0,5%	-2,9%
Cota-Parte do FPM	54.325.877	58.702.993	8,1%	5,4%
Compensação Expl. Rec. Naturais	993.304	1.049.917	5,7%	3,1%
Recursos para o SUS (Saúde)	118.482.896	121.058.382	2,2%	-0,4%
Recursos do FNDE (Educação)	36.279.412	33.402.318	-7,9%	-10,2%
Desoneração ICMS	1.898.109	0	-100,0%	-100,0%
Convênios da União	5.732.328	2.465.340	-57,0%	-58,1%
TRANSFERÊNCIAS DO ESTADO	590.663.283	603.498.474	2,2%	-0,4%
Cota-Parte do ICMS	444.565.717	452.509.721	1,8%	-0,7%
Cota-Parte do IPVA	132.386.949	139.456.606	5,3%	2,7%
Cota-Parte do IPI	3.545.630	3.341.515	-5,8%	-8,1%
Cota-Parte da CIDE	565.945	345.579	-38,9%	-40,4%
Cota-Parte dos Royalties	2.339.026	2.163.364	-7,5%	-9,8%
Convênios do Estado	7.260.017	5.681.690	-21,7%	-23,7%
FUNDEB	204.241.864	219.625.902	7,5%	4,9%
OUTRAS RECEITAS CORRENTES	39.262.487	39.299.872	0,1%	-2,4%
FUMTRAN	19.343.413	18.274.706	-5,5%	-7,9%
Indenizações, Restit. e Ressarcimentos	7.731.089	5.824.281	-24,7%	-26,5%

Receita	Jan-Out/2018	Jan-Out/2019	Var. Nominal	Var. Real
Demais Receitas Correntes	12.187.985	15.200.884	24,7%	21,6%
RECEITAS DE CAPITAL	12.267.920	14.231.256	16,0%	13,1%
Operações de Crédito	6.733.426	10.077.638	49,7%	46,0%
Alienação de Bens	618.717	13.614	-97,8%	-97,9%
Transferências de Capital	2.336.300	2.651.303	13,5%	10,7%
Outras Receitas de Capital	2.579.476	1.488.700	-42,3%	-43,7%
DEDUÇÕES DE RECEITAS	-129.016.346	-135.887.156	-5,3%	-2,7%
TOTAL DA RECEITA ORÇAMENTÁRIA	1.628.878.861	1.732.509.477	6,4%	3,7%
Receita Extra-Orçamentária	181.390.807	199.093.680	9,8%	7,0%
Transf. Financeiras Recebidas	5.283.366	6.072.453	14,9%	12,1%
TOTAL DOS INGRESSOS	1.815.553.035	1.937.675.610	6,7%	4,1%

3. Despesas

Gráfico 3.1. Totais das Despesas da PMS por mês.

Tabela 3.1. Despesas por Secretaria – Janeiro a Outubro. (EM MILHARES DE REAIS)

Unidade Orçamentária	Empenhado			Var. %	Liquidado			Var. %	Pago		
	Jan- Out/2018	Jan- Out/2019			Jan- Out/2018	Jan- Out/2019			Jan- Out/2018	Jan- Out/2019	
Poder Executivo	2.924	3.872	32,4%	2.844	3.405	19,7%	2.645	3.211	21,4%		
Gabinete Central	17.505	16.526	-5,6%	15.661	12.913	-17,5%	13.561	11.496	-15,2%		
SECOM	4.795	11.929	148,8%	2.285	10.039	339,4%	2.047	9.899	383,6%		
Fundo Solidar.	27	13	-53,5%	13	12	-4,3%	13	12	-4,3%		
SELC	27.500	39.935	45,2%	23.756	29.471	24,1%	21.886	27.079	23,7%		
SERH	38.481	34.665	-9,9%	28.998	27.620	-4,8%	28.112	26.475	-5,8%		
SECULTUR	11.222	11.020	-1,8%	9.500	8.324	-12,4%	9.079	8.033	-11,5%		
SEDETER	4.836	6.947	43,7%	4.031	5.250	30,2%	3.792	4.830	27,4%		
SIAS	35.653	37.959	6,5%	29.742	29.468	-0,9%	28.685	27.982	-2,5%		
SECID	2.989	5.675	89,8%	2.821	3.637	28,9%	2.645	3.427	29,6%		
SEMOB	132.084	171.896	30,1%	66.567	65.679	-1,3%	66.467	65.540	-1,4%		
SEDU	452.917	515.755	13,9%	376.155	434.617	15,5%	355.679	411.160	15,6%		
SEABAN	50.238	56.192	11,9%	37.146	35.405	-4,7%	36.910	31.468	-14,7%		
SEMES	14.741	18.915	28,3%	11.640	13.178	13,2%	11.189	12.309	10,0%		
SEFAZ	114.651	83.187	-27,4%	102.930	69.607	-32,4%	102.036	68.570	-32,8%		
SESDEC	32.827	37.480	14,2%	27.712	30.606	10,4%	27.383	29.438	7,5%		
SEMA	24.553	25.769	5,0%	19.336	20.578	6,4%	18.069	20.023	10,8%		
SEHAB	7.393	3.997	-45,9%	5.441	3.660	-32,7%	4.955	3.519	-29,0%		
SAJ	17.963	26.782	49,1%	17.619	22.059	25,2%	16.663	20.966	25,8%		
SEPLAN	28.500	12.710	-55,4%	21.088	11.389	-46,0%	20.307	10.689	-47,4%		

Unidade Orçamentária	Empenhado			Liquidado			Pago		
	Jan-Out/2018	Jan-Out/2019	Var. %	Jan-Out/2018	Jan-Out/2019	Var. %	Jan-Out/2018	Jan-Out/2019	Var. %
SERIM	1.522	1.666	9,5%	1.321	1.412	6,9%	1.231	1.321	7,3%
SES	561.175	614.610	9,5%	452.485	482.724	6,7%	436.267	469.133	7,5%
SERPO	177.128	68.074	-61,6%	125.724	49.327	-60,8%	123.069	48.397	-60,7%
SESAN	1.053	136.834		988	101.995		945	99.612	
TOTAL	1.762.674	1.942.409	10,2%	1.385.803	1.472.378	6,2%	1.333.634	1.414.590	6,1%

*Obs.: Considerando que houve modificações nas composições das secretarias, levar isso em consideração ao observar as variações percentuais entre 2018 e 2019.

Gráfico 3.2. Despesas Orçamentárias – Comparativo Acumulado até Outubro de 2018 e 2019.

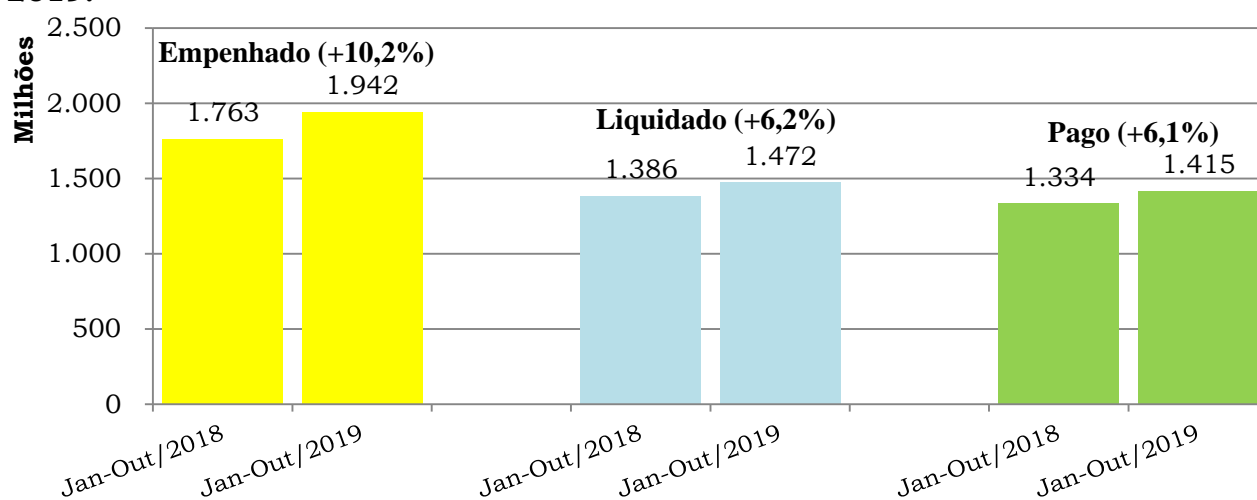


Gráfico 3.3. Participação de cada secretaria na Despesa Orçamentária – Jan-Out/19.

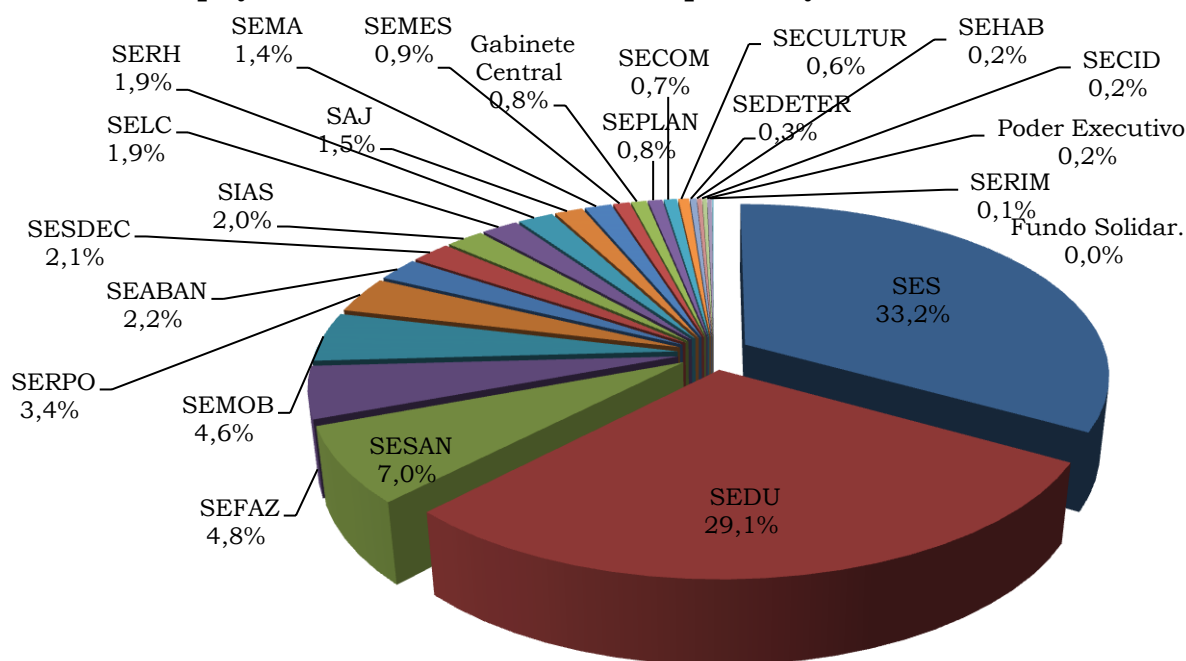


Tabela 3.2. Despesas - Dotações por Unidade Orçamentária – Posição até 31/10/2019 (em MILHARES R\$).

Unidade Orçamentária	Dotação Inicial	Suplementação	Dotação Atual	Empenhado	Reservado	Saldo De Dotação	Liquidado	Pago
Poder Executivo	3.854	93	3.947	3.872	75	1	3.405	3.211
Gabinete Central	19.678	-2.277	17.401	16.526	370	505	12.913	11.496
SECOM	14.182	62	14.244	11.929	1.038	1.280	10.039	9.899
Fundo Solidar.	37	16	53	13	18	22	12	12
SELC	26.528	15.021	41.549	39.935	1.307	309	29.471	27.079
SERH	39.834	-1.229	38.605	34.665	3.102	840	27.620	26.475
SECULTUR	17.877	236	18.113	11.020	5.160	1.936	8.324	8.033
SEDETER	5.963	1.181	7.144	6.947	187	12	5.250	4.830
SIAS	40.657	2.630	43.288	37.959	1.639	3.697	29.468	27.982
SECID	19.264	-9.514	9.750	5.675	3.403	674	3.637	3.427
SEMOB	275.797	-52.824	222.973	171.896	24.914	26.166	65.679	65.540
SEDU	507.237	16.458	523.695	515.755	1.208	6.738	434.617	411.160
SEABAN	60.269	-1.563	58.706	56.192	939	1.577	35.405	31.468
SEMES	25.965	283	26.247	18.915	5.712	1.625	13.178	12.309
SEFAZ	87.199	-2.479	84.720	83.187	236	1.299	69.607	68.570
SESDEC	41.730	-3.477	38.253	37.480	678	97	30.606	29.438
SEMA	25.205	3.656	28.860	25.769	1.571	1.522	20.578	20.023
SEHAB	4.616	720	5.336	3.997	1.205	136	3.660	3.519
SAJ	24.005	2.814	26.819	26.782	22	15	22.059	20.966
SEPLAN	20.828	-7.893	12.935	12.710	219	6	11.389	10.689
SERIM	1.668	4	1.672	1.666	3	3	1.412	1.321
SES	588.238	43.810	632.048	614.610	15.918	1.530	482.724	469.133
SERPO	81.269	-1.403	79.866	68.074	8.312	3.486	49.327	48.397
SESAN	117.774	19.806	137.580	136.834	127	619	101.995	99.612

Unidade Orçamentária	Dotação Inicial	Suplementação	Dotação Atual	Empenhado	Reservado	Saldo De Dotação	Liquidado	Pago
TOTAL	2.049.674	24.131	2.073.804	1.942.409	77.363	54.093	1.472.378	1.414.590

Tabela 3.3. Dotações Orçamentárias por Fonte – Posição até 31/10/2019 (em MILHARES R\$).

FONTE	DESCRIÇÃO	Dotação Inicial	Suplementação	Dotação Atual	Empenhado	Reservado	Saldo De Dotação	Liquidado	Pago
1	TESOURO	1.342.004	11.881	1.353.885	1.313.098	22.462	18.325	1.065.477	1.021.144
2	ESTADUAL	270.410	630	271.040	267.513	762	2.766	221.981	213.044
3	FUNDOS	20.297	-6.654	13.643	9.736	1.852	2.055	5.542	5.539
5	FEDERAL	190.443	30.301	220.744	211.902	4.071	4.771	146.529	142.300
6	OUTRAS	2.500	0	2.500	28	0	2.472	28	28
7	EMPRÉSTIMOS	186.850	-45.810	141.040	95.239	24.886	20.915	5.269	5.269
8	EMENDA	37.170	-6.166	31.004	8.888	20.488	1.628	4.913	4.817
91	EX. ANT. - TESOURO	0	477	477	375	75	26	172	172
92	EX. ANT. - ESTADUAL	0	10.537	10.537	9.925	612	0	9.767	9.767
93	EX. ANT. - FUNDOS	0	5.896	5.896	5.294	600	2	3.347	3.221
95	EX. ANT. - UNIÃO	0	23.039	23.039	20.411	1.495	1.134	9.352	9.288
Total		2.049.674	24.131	2.073.804	1.942.409	77.302	54.093	1.472.378	1.414.590

4. Conjuntura

Tabela 4.1. Expectativas de Mercado para 2019 – Brasil.

Indicador	Previsão em Jan/19	Previsão em Nov/19
PIB (% de crescimento)	1,30	0,92
IPCA (%)	3,69	3,31
Taxa de Câmbio - no final do ano (R\$/US\$)	3,85	4,00
Meta Selic - no final do ano (% a.a.)	6,50	4,50
Produção Industrial (% de crescimento)	1,91	-0,70
Balança comercial (US\$ Bilhões)	57,10	47,00
Conta Corrente (US\$ Bilhões)	-15,00	-34,70

Fonte: Boletim Focus (BACEN) de 04/01/19 e 08/11/19.

Tabela 4.2. Empregos Formais em Sorocaba.

Mês	Nº Empregos Formais (início do período)	Variação no mês	Variação %
jan/19	186.755	703	0,38%
fev/19	187.458	1.205	0,64%
mar/19	188.663	-53	-0,03%
abr/19	188.610	651	0,35%
mai/19	189.261	-6	0,00%
jun/19	189.255	-985	-0,52%
jul/19	188.270	198	0,11%
ago/19	188.468	-614	-0,33%
set/19	187.854	324	0,17%

Fonte: CAGED / MTE - 12/11/19

Autor: André Pereira de Toledo, Economista I

Fontes: Sistema Contábil CONAM; BACEN; IBGE; CAGED